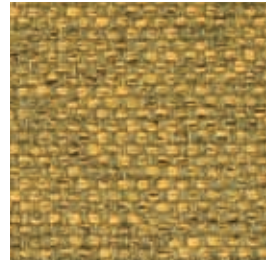




L1049



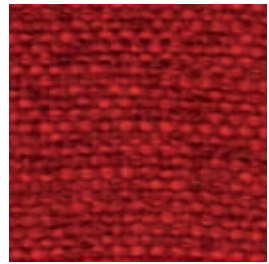
L9421M



L1014M



L8027



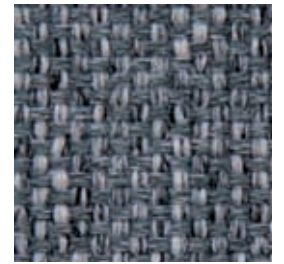
L9302M



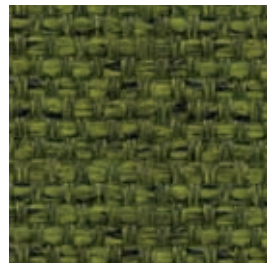
L4021



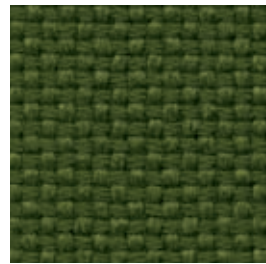
L5003



L9804



L7021M



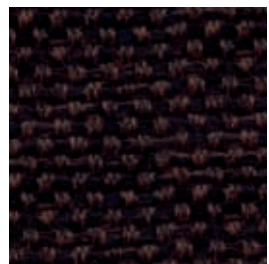
L7021



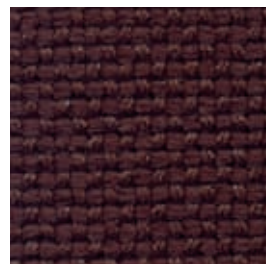
L7025



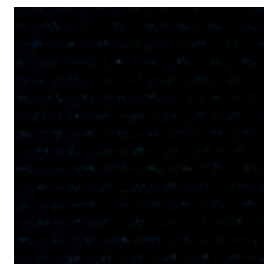
L8017



L2007M



L2036



L8033

■ Pattern book
Vzorník potahových látek
Bezugsstoffe-Musterbuch

Jet

Composition/Složení/Zusammensetzung	Trevira CS	
Weight/Váha/Gewicht	735 g/lm	
Width/Šírka/Breite	140 cm	
Abrasion resistance/Oděruvzdornost/Scheuerfestigkeit	Martindale 100 000 cycles	EN ISO 12947-2
Light fastness/Stálobarevnost na světle/Lichtechtheit	6	EN ISO 105-B02
Fastness to rubbing/Stálobarevnost v otěru/Reibechtheit	4-5	EN ISO 105-X12
Pilling/Žmolkování/Pilling	5	EN ISO 12945-2
Flammability/Ohnivzdornost/Feuersicherung	C1, B1, M1, CRIB 5	EN 1021/1-2

- For standard care regularly use vacuum cleaner. Clean with damp cloth.
- Pro běžné čištění a údržbu pravidelně vysávejte vysavačem. V případě potřeby čistěte hadříkem navlhčeným vodou.
- Zur standardmäßigen Pflege bitte regelmäßig absaugen. Reinigen Sie den Stoff mit einem feuchten Tuch.

- Shades of upholstery fabrics may differ slightly within the various batches of delivery.
- Odstíny potahových látek mohou mít mírné odchylky v rámci různých dodávek.
- Bei Stoffen sind handelsübliche Farbabweichungen je nach Produktionscharge möglich.